



**Bereit für den
Kindergarten**

SCHULE KIRCHBERG

Schul- und Kindergartenstandorte in Kirchberg

Schulhaus Bütikofen
2 Kindergartenklassen
1 Primarklasse

Kindergarten Eystrasse
1 Kindergartenklasse

Kindergarten Reinhardweg
2 Kindergartenklassen

Grosses Primarschulhaus
Schulweg 13
14 Primarklassen

Turnhalle Reinhardweg

Schulsozialarbeit
am Reinhardweg

Tagesschule
Schulweg 11

Logopädie und
Psychomotorik am
Beundenweg

➤ Kindergarten und Primarschule Kirchberg

- Bereit für den Kindergarten
- Alltag im Kindergarten
- Logopädie
- Schulsozialarbeit
- Tagesschule
- Anmeldung

- Kindergarten und Primarschule Kirchberg

- **Bereit für den Kindergarten**

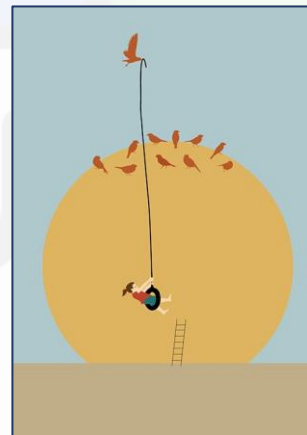
- Alltag im Kindergarten
- Logopädie
- Schulsozialarbeit
- Tagesschule
- Anmeldung

Bereit für den Kindergarten

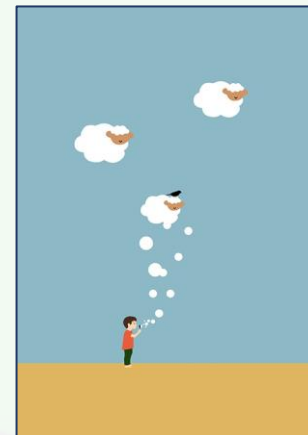
Umgang mit sich und mit anderen



Selbständigkeit und Vertrauen



Spielen und Lernen



Verständigen und verstanden werden



Bewegung und Schlaf



- Kindergarten und Primarschule Kirchberg
- Bereit für den Kindergarten
- **Alltag im Kindergarten**
- Logopädie
- Schulsozialarbeit
- Tagesschule
- Anmeldung

Umgang mit sich selbst und mit anderen

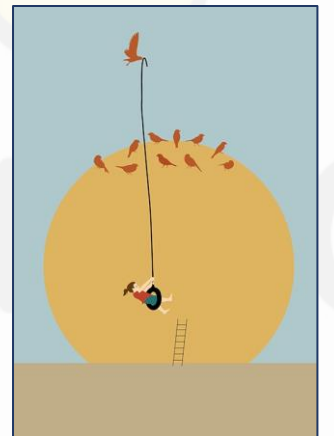
- Die Kinder dürfen regelmässig mit anderen Kindern spielen (Spielgruppe, KiTa, Spielplatz, ElKi-Turnen, ...)
- Ihr Kind möchte zur Gemeinschaft gehören.
- Die Kinder wollen ihre Gefühle zum Ausdruck bringen.
- Wir sind die Vorbilder für unsere Kinder.



- Kindergarten und Primarschule Kirchberg
- Bereit für den Kindergarten
- **Alltag im Kindergarten**
- Logopädie
- Schulsozialarbeit
- Tagesschule
- Anmeldung

Selbständigkeit und Vertrauen

- Ihr Kind soll sich selbständig umziehen können.
- Ihr Kind soll selbständig auf die Toilette können.
- Die Kinder betrachten den Alltag als Spiel: Eltern sollen vorzeigen.
- Zum Ausprobieren benötigt Ihr Kind Material.
- Nach der Einteilung: Den Kindergartenweg zu Fuss üben.



- Kindergarten und Primarschule Kirchberg
- Bereit für den Kindergarten
- **Alltag im Kindergarten**
- Logopädie
- Schulsozialarbeit
- Tagesschule
- Anmeldung

Spielen und Lernen

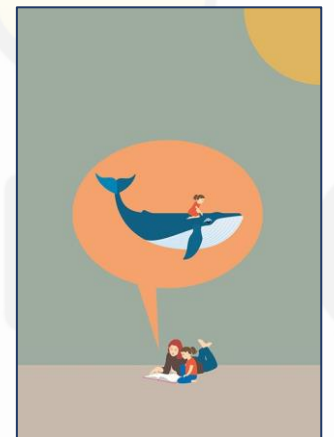
- Das Spiel ist die Arbeit des Kindes.
- Das Kind will spielen.
- Geben Sie Ihrem Kind Zeit und Raum zum Spielen.
- Spielen Sie mit ihrem Kind.



- Kindergarten und Primarschule Kirchberg
- Bereit für den Kindergarten
- Alltag im Kindergarten
- **Logopädie**
- Schulsozialarbeit
- Tagesschule
- Anmeldung

Sich verständigen und verstanden werden

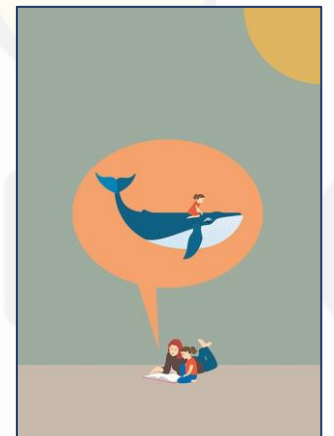
- Sprachentwicklung / Sprachniveau
Ihr Kind kann:
die meisten Laute aussprechen
mehrheitlich in ganzen Sätzen sprechen
Erlebnisse in einer sinnvollen Reihenfolge erzählen
in der Vergangenheit, Gegenwart und Zukunft sprechen
- Mehrsprachigkeit
Sprechen Sie in Ihrer Muttersprache zu Ihrem Kind.
Im Kindergarten wird Unterstützungsunterricht in „Deutsch als Zweitsprache“ angeboten.
- Sprachentwicklung zu Hause unterstützen
- Wann sollte man handeln?
- Angebot der Logopädie



- Kindergarten und Primarschule Kirchberg
- Bereit für den Kindergarten
- Alltag im Kindergarten
- **Logopädie**
- Schulsozialarbeit
- Tagesschule
- Anmeldung

Sich verständigen und verstanden werden

- Sprachentwicklung zu Hause unterstützen
 - gemeinsam Bücher anschauen / erzählen
 - Lieder singen, Versli sprechen
 - Kinder in den Alltag miteinbeziehen
- Wann sollten Sie handeln?
 - Wenn Sie Auffälligkeiten in der Sprache beobachten.
 - Wenn Aussenstehende Ihr Kind kaum verstehen.
 - Wenn Ihr Kind viele Wörter nicht kennt.
 - Wenn Sie als Eltern besorgt sind und Fragen haben.
- Angebot der Logopädie im Kindergarten
 - Abklärungen (ab dem 2. Quartal)
 - Verlaufskontrollen
 - Beratungen
 - Therapie (ab dem 2. Semester)



- Kindergarten und Primarschule Kirchberg
- Bereit für den Kindergarten
- **Alltag im Kindergarten**
- Logopädie
- Schulsozialarbeit
- Tagesschule
- Anmeldung

Bewegung und Schlaf

- Helfen Sie Ihrem Kind Sicherheit beim Bewegen zu gewinnen.
- Ein Kindergartenkind braucht einen ungestörten Nachtschlaf von zehn bis zwölf Stunden.
- Ein klar strukturierter Alltag hilft Ihrem Kind selbständig zu werden.



- Kindergarten und Primarschule Kirchberg
- Bereit für den Kindergarten
- **Alltag im Kindergarten**
- Logopädie
- Schulsozialarbeit
- Tagesschule
- Anmeldung

Vorfreude und Ablösung

- Üben Sie die Trennung über eine längere Zeit bereits vor dem Kindergarteneintritt.
- Vertrauen Sie darauf, dass Ihr Kind die Ablösung meistern wird.
- Ihr Kind darf und soll sich auf den Kindergarten freuen.
- Sprechen Sie gemeinsam mit Ihrem Kind über den Kindergarten.



- Kindergarten und Primarschule Kirchberg
- Bereit für den Kindergarten
- **Alltag im Kindergarten**
- Logopädie
- Schulsozialarbeit
- Tagesschule
- Anmeldung

Lerngelegenheiten

Mit diesem QR-Code können Sie kurze Filmsequenzen mit Lerngelegenheiten für Kinder anschauen.



SCHULE

KI

- Kindergarten und Primarschule Kirchberg
- Bereit für den Kindergarten
- Alltag im Kindergarten
- Logopädie
- **Schulsozialarbeit**
- Tagesschule
- Anmeldung

Schulsozialarbeit

Leanja Kaiser & Sanna Dubach

Reinhardweg 3

3422 Kirchberg

schulsozialarbeit@schule-kirchberg.ch

- Kindergarten und Primarschule Kirchberg
- Bereit für den Kindergarten
- Alltag im Kindergarten
- Logopädie
- **Schulsozialarbeit**
- Tagesschule
- Anmeldung

Angebot

Kindergärtner und Kindergärtnerinnen

- Hilfestellung bei persönlichen und schulischen Schwierigkeiten mittels Einzel- und Gruppenberatungen
- Klasseninterventionen und Präventionsprojekte

Eltern

Unverbindliche und neutrale Beratung bei:

- Erziehungsfragen
- Schulischen oder familiären Schwierigkeiten
- Informationen und Kontakt zu Fachstellen

- Kindergarten und Primarschule Kirchberg
- Bereit für den Kindergarten
- Alltag im Kindergarten
- Logopädie
- **Schulsozialarbeit**
- Tagesschule
- Anmeldung

Besonderes

- Kostenlos
- Freiwillig
- Gesetzliche Schweigepflicht

SCHULE

KIRCHBERG

Tagesschule

- Kindergarten und Primarschule Kirchberg
- Bereit für den Kindergarten
- Alltag im Kindergarten
- Logopädie
- Schulsozialarbeit
- **Tagesschule**
- Anmeldung



- Kindergarten und Primarschule Kirchberg
- Bereit für den Kindergarten
- Alltag im Kindergarten
- Logopädie
- Schulsozialarbeit
- Tagesschule
- **Anmeldung**

Anmeldung für den Kindergarten

- Bei Fragen melden Sie sich bitte unter der Nummer: 034 448 46 40
- Für die Kinder im ersten Kindergartenjahr besteht die Möglichkeit, ein reduziertes Pensum zu wählen. Das heisst, dass das Kind am Mittwoch frei hätte.
- Bei Bedarf kann das reduzierte Pensum in Absprache mit der Kindergartenlehrerin während dem Jahr aufgehoben werden.

- Kindergarten und Primarschule Kirchberg
- Bereit für den Kindergarten
- Alltag im Kindergarten
- Logopädie
- Schulsozialarbeit
- Tagesschule
- **Anmeldung**

Kindergarteneinteilung

Die Kinder werden nach folgenden Kriterien auf die bestehenden Kindergartenklassen verteilt:

- Gleichgewicht zwischen Mädchen und Knaben
- deutschsprachig / fremdsprachig
- mit und ohne Früherziehung
- Schulweg

SCHULE

KIRCHBERG

- Kindergarten und Primarschule Kirchberg
- Bereit für den Kindergarten
- Alltag im Kindergarten
- Logopädie
- Schulsozialarbeit
- Tagesschule
- **Anmeldung**

Durchlässigkeit

- Falls die Kindergartenlehrerin bei einem jüngeren Kind feststellt, dass es im zweiten Kindergartenjahr besser aufgehoben wäre oder ein Übertritt in die erste Klasse nach einem Jahr Kindergarten die bessere Variante ist, so ist das in Absprache mit der Kindergartenlehrperson möglich.
- Ein drittes Kindergartenjahr ist auch ein möglicher, sinnvoller Weg.

- Kindergarten und Primarschule Kirchberg
- Bereit für den Kindergarten
- Alltag im Kindergarten
- Logopädie
- Schulsozialarbeit
- Tagesschule
- **Anmeldung**

Ausblick in die 1. Klasse

- Nach Ende der Kindergartenzeit werden die Kinder, welche in die 1. Klasse übertreten, in Gruppen neu gemischt und zugewiesen.
- Es besteht die Möglichkeit die zweijährige Einschulungsklasse zu besuchen. Diese befindet sich im Modulbau am Reinhardweg.

SCHULE

KIRCHBERG